

ORTOMEDIPLUS, S.L.U. Pol. Ind. El Rubial, Calle 8 número 11, 03400 Villena, Alicante, en virtud de lo establecido en el Reglamento UE 2016/425 del Parlamento Europeo y del Consejo, certifica que el equipo de protección individual siguiente ha sido clasificado como Calzado de trabajo, Categoría I, Clasificación I y ha sido diseñado y fabricado siguiendo las exigencias del Reglamento UE 2016/425.

Mod.3080

A) CARACTERÍSTICAS

De acuerdo con el expediente técnico de fabricación responde a las siguientes características:

- Cumple con las exigencias de clasificación EPI*. Categoría 1. Certificado CE, Reglamento UE 2016/425
- SRC = (SRA+SRB) antideslizante en baldosa y agua con detergente como lubricante + antideslizante en acero y glicerina como lubricante.
- Sistema de fabricación: Inyección directa.
- Tallas fabricadas: 35-47.
- Zueco ligero de Eva, libre de látex, monocasco, anatómico y antideslizante.
- Con correa posterior abatible entre el talón y la pala, perforado en los laterales para facilitar la transpiración, la limpieza y evitar la penetración directa dentro del zueco de líquidos o fluidos.
- Apto para lavado en lavadora hasta 40º.
- Planta con micropuntos de masaje para estimular la circulación sanguínea. Incorpora una plantilla interior de tejido sobre viscoelástica.
- Ultraligero.



DESCRIPCIÓN DE LOS COMPONENTES:

- Eva ligero (Completo)
- Incorpora una plantilla interior de tejido sobre viscoelástica

USO AL QUE ESTA DESTINADO:

El objetivo de este calzado es proteger al usuario contra lesiones mecánicas superficiales, frente al contacto con materiales de limpieza de acción débil o contacto prolongado con agua y frente a condiciones atmosféricas que no sean de naturaleza extrema.

B, C) REQUISITOS Y RIESGOS ESENCIALES QUE CUMPLE EL PRODUCTO EPI.

Son cómodos, fáciles de limpiar, se fabrican en materiales resistentes y tienen características muy apreciadas en algunas profesiones, como: son antideslizante y muy higiénicos, permiten la transpiración de los pies y otorgan comodidad a quien los usa.

En las profesiones de ámbito sanitario contar con un buen calzado es primordial, por esta razón, estos zuecos otorgan comodidad, higiene y seguridad a quien lo usa.

Si llevas cargas pesadas, necesitas un calzado bien ceñido a tu pie, por ello nuestros zuecos llevan tira posterior y es cerrado al frente.

Es buena idea que la zona de apoyo cuente con una cazoleta que la sostenga, ya que otorga una mejor estabilidad, equilibrio y asentamiento del pie, además de contribuir a la disminución de los dolores de espalda y de talón.

*EPI Se entenderá por equipo de protección individual (EPI) cualquier dispositivo o medio que vaya a llevar o del equipo del que vaya a disponer una persona con el objetivo de que la proteja contra uno o varios riesgos que puedan amenazar su salud y su seguridad". EPI de diseño sencillo, el usuario puede juzgar por sí mismo su eficacia contra riesgos mínimos, o contra aquellos riesgos cuyos efectos, cuando sean graduales, pueden ser percibidos a tiempo y sin peligro para el usuario (pequeños choques y vibraciones, agentes atmosféricos, etc). Estos equipos no tienen que ser sometidos a un examen CE de tipo.

LOS BENEFICIOS DEL MODELO:

Evita los dolores de espalda, o al menos los disminuye: cuando tus zuecos tienen un tacón bajo y tan ancho como la base te ayudará a evitar molestias en tu espalda y hasta dolores de talón. Evita los tacones altos, lo máximo que puede tener de quiebre un Zueco de trabajo sanitario son entre 2 a 4 centímetros. La idea es no poner tanto peso sobre el talón.

Ayuda a transpirar mejor los pies, lo cual contrarresta enfermedades ocasionadas por un ambiente húmedo, como los hongos.

Los puedes lavar y mantener esterilizados, cuando se trabaja en el ámbito sanitario se está expuesto a toda clase de sustancias y fluidos. Puede meterse a la lavadora y lavarse con agua caliente.

Son antideslizantes, lo que te otorga gran seguridad. En un entorno sanitario estamos expuestos a derrames que pueden hacer que te caigas y tropieces, un zueco sanitario de trabajo ideal te ayuda a evitar accidentes.

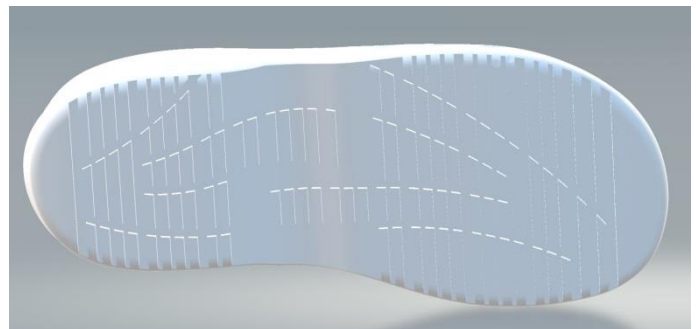
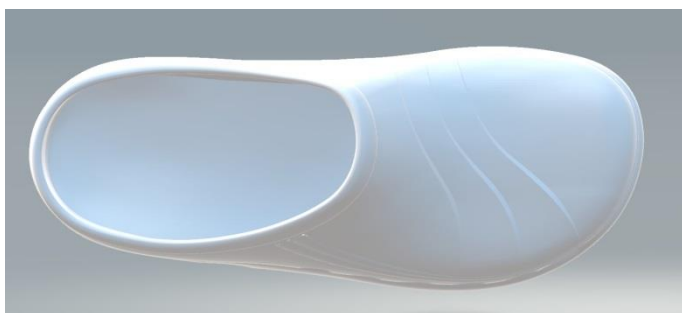
Es un zapato ligero, no pesa nada, es muy cómodo, es duradero y puedes lavar cuantas veces quieras.

Te da estabilidad, sujeción, soporte y equilibrio; Tienen un método de sujeción trasero que te permiten gran movilidad sin temor a la incomodidad.

En la planta cuenta con unos micro puntos que ejercen un suave masaje en la planta del pie, con la finalidad de aumentar la circulación sanguínea y evitar dolor de pies y demás problema por mala circulación.

D, E) DISEÑO

Se ha creado un diseño moderno y funcional, teniendo en cuenta sus funciones prácticas como las formas en el piso para obtener el máximo antideslizamiento, una gran capacidad interior y un diseño en la parte del talón para ofrecer el mayor amortiguamiento en cada pisada.

*Vista Frontal**Vista inferior**Vista superior**Vista perspectiva*

G) APLICACIÓN DE NORMAS ARMONIZADAS

Se ha tenido en consideración para el ensayo del deslizamiento del piso la norma UNE-EN ISO 20344:2012 cumpliendo con SRC = (SRA+SRB).

Se hacen los ensayos según la norma UNE-EN ISO 19954:2004 para comprobar la solidez del lavado en lavadora doméstica.

H, I, J) CONTROL DE PRODUCCIÓN

Durante el proceso de fabricación de este calzado, se sigue un procedimiento de producción en el que se garantiza la conformidad del EPI producido con las especificaciones de diseño, para ello cada operario firma la hoja de producción al final de cada sección para indicar que el proceso se ha terminado correctamente y está preparado para pasar a la siguiente fase.

K) INSTRUCCIONES DE USO

Es muy importante que el usuario compruebe, antes del uso del calzado, el estado general de la suela, el corte y el calzado completo. En caso de que observe cualquier anomalía en el mismo (roturas, fisuras, rasgaduras, orificios, grietas, decoloración, endurecimiento...) reemplácelo de inmediato. El usuario debe comprobar antes de su uso, que el calzado se ajusta bien y que los elementos de ajuste (hebillas, cordones...), están en perfecto estado.

- **RECOMENDACIONES CONTRA EL MAL USO:**

Nunca debe usarse este calzado frente a otros riesgos distintos para los que está diseñado, y es importante tener en cuenta que la suciedad en el calzado puede perjudicar las prestaciones del mismo.

- **FECHA O PLAZO DE CADUCIDAD DEL CALZADO DE USO PROFESIONAL:**

La vida útil de este calzado de uso profesional depende fundamentalmente del cuidado con el que se trate y de las condiciones de uso.

No tiene fecha de caducidad exacta que pueda ser determinada de antemano, pero si no ha sido usado anteriormente y sus condiciones de almacenamiento son las adecuadas puede conservarse hasta un máximo de 5 años.

- **RECOMENDACIONES DE MANTENIMIENTO, LIMPIEZA E HIGIENE:**

- 1- Vigilar la correcta sujeción del pie mediante su abroche (cordones, hebillas, cierre tipo velcro...).
- 2- El largo del calzado no debe sobrepasar en más de un número la talla real del pie y el ancho ha de ser el correcto.
- 3- Se recomienda cambiarse de calcetines diariamente.
- 4- Es muy importante ventilar el calzado después de cada uso, siempre que sea posible. En casos de hipersudoración, utilizar alternativamente dos pares de zapatos.
- 5- Si el calzado se humedece, se debe secar a temperatura ambiente, nunca usar sistemas rápidos de secado o exponer a temperaturas elevadas.
- 6- Consérvese en un lugar fresco y seco
- 7- No transfiera sus zapatos a otra persona.
- 8- Se recomienda desechar el calzado cuando se observe un desgaste de la suela acentuado.
- 9- Este calzado, si no ha sido usado y sus condiciones de almacenamiento son las adecuadas puede conservarse hasta un máximo de 5 años.
- 10- Se recomienda limpiar el calzado regularmente, al menos una vez a la semana. No lavar a máquina.

- **LIMITACIONES DE USO:**

Cuando no use el calzado, evite que entre en contacto con superficies duras, abrasivas o punzantes, no lo coloque en sitios húmedos, ni lo exponga a fuentes de calor intensas y evite que entre en contacto con ácidos, gases, disolventes, pinturas o cualquier otro agente agresivo o corrosivo. Este calzado ofrece una elevada y limitada resistencia frente a diversos riesgos. En ningún caso puede considerarse que la protección ofrecida frente a ellos es ilimitada. En individuos con características físicas especiales, el ajuste del calzado puede que no sea el correcto, por lo que su eficacia protectora puede verse seriamente reducida.

- **EMBALAJE Y ALMACENAMIENTO:**

El calzado se comercializa en cajas individuales. Limpie y seque el calzado antes de guardarlo. Para su transporte y mejor conservación no se requiere ningún embalaje especial, es suficiente con una caja de cartón o una bolsa plástica individual.

Mantenga el calzado en un lugar seco, fresco (5º a 45º C) y ventilado, protegido de la luz solar (o cualquier otro tipo de radiación), agentes agresivos o corrosivos (ácidos, disolventes, grasas, pinturas...) y el polvo.

- **ACCESORIOS:**

Plantilla intercambiable (si el modelo elegido viene con ella).